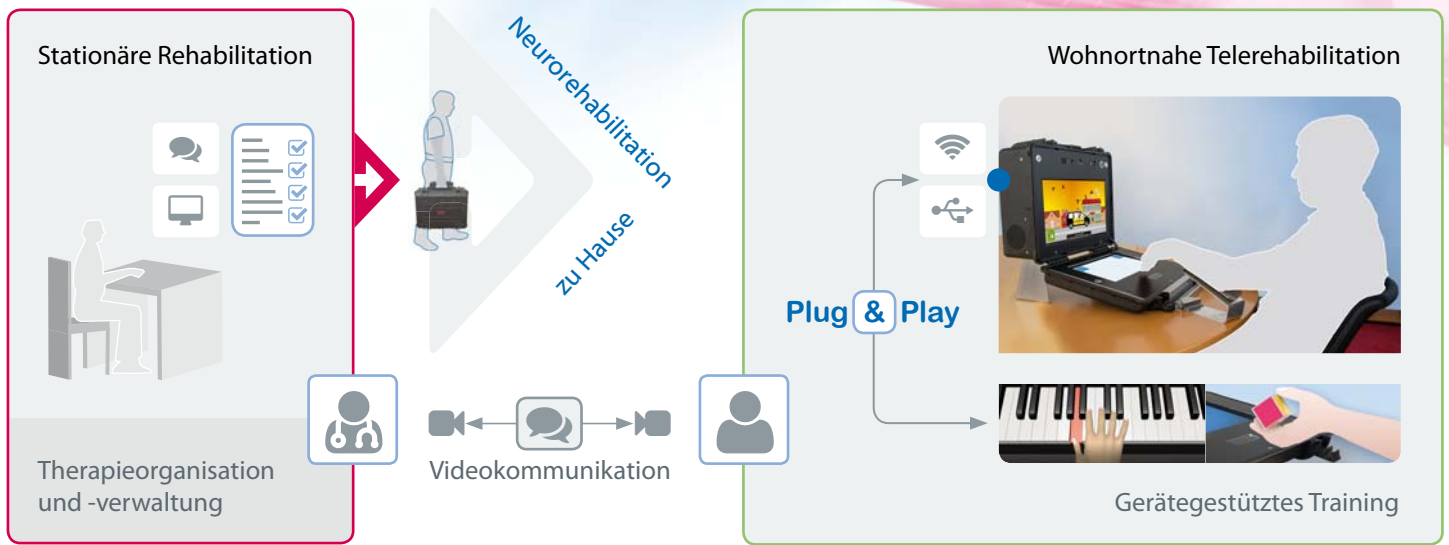


VIMED® TELEREHAB

Fortsetzung der Neurorehabilitation zu Hause



Intensives Training zu Hause nach einem individuellen Therapieplan



Tragbare Patientenstation
VIMED® TELEREHAB

VIMED® TELEREHAB schafft eine Brücke zwischen dem klassischen Rehabilitationsstandort in einer spezialisierten Einrichtung und dem Wohnzimmer des Patienten mithilfe von Telemedizin. Bereits während des stationären Aufenthalts wird VIMED® TELEREHAB dem Patienten vorgestellt, um die Besonderheiten des Trainings im telemedizinischen Format kennenzulernen.

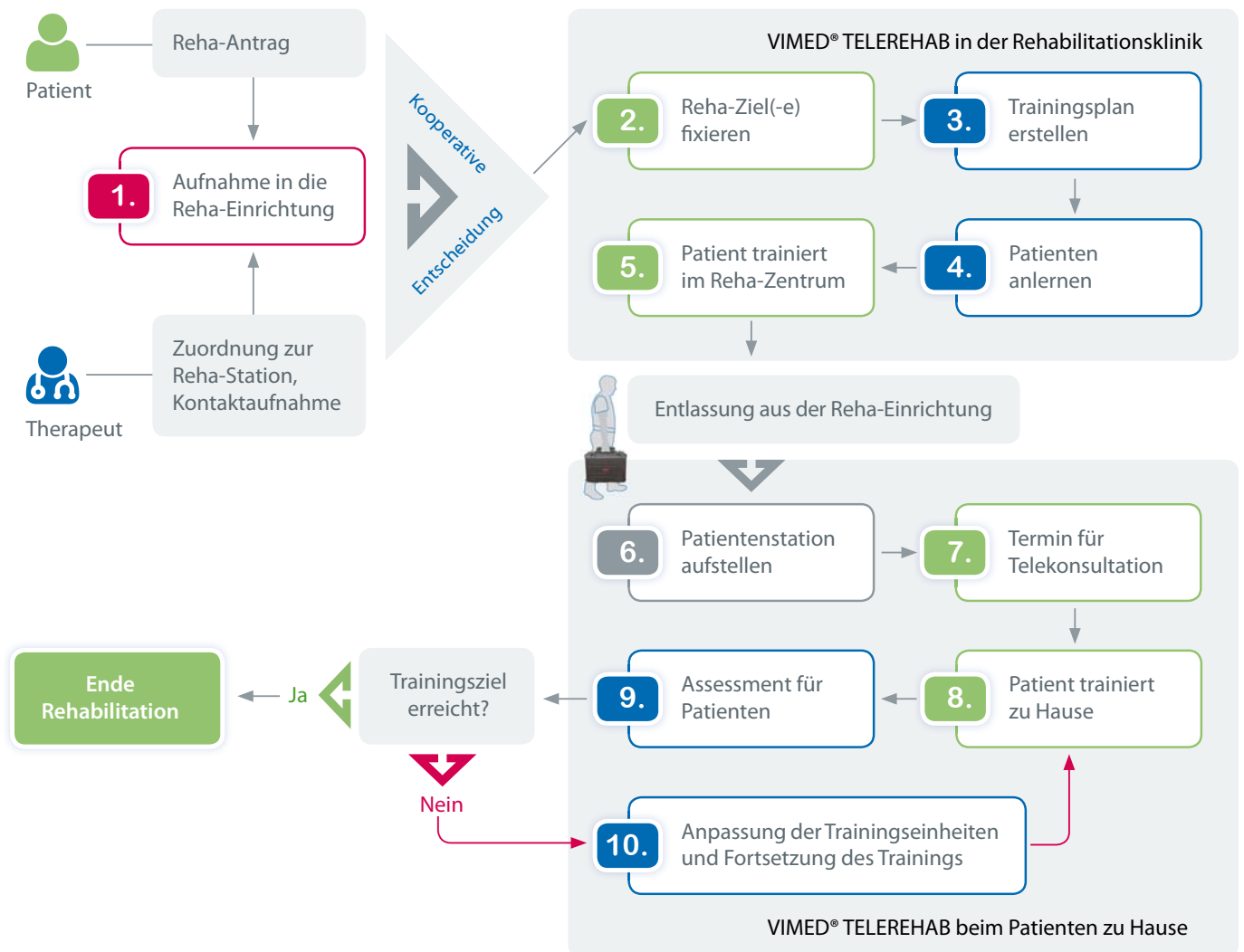
VIMED® TELEREHAB macht die Integration evidenzbasierter therapeutischer Übungen für Neurorehabilitation im telemedizinischen Format möglich. Die Erweiterung des therapeutischen Angebots durch Integration neuer Rehabilitationsmaßnahmen oder Trainingsgeräte erfolgt über standardisierte Schnittstellen nach dem Plug & Play Prinzip. Unmittelbar nach der Entlassung aus der stationären Rehabilitation stehen damit Übungen für die neurologische Rehabilitation zur Verfügung, welche unter audiovisueller Aufsicht eines Therapeuten bzw. komplett eigenständig trainiert werden können.

Frühestmöglicher Start der Rehabilitation ist entscheidend!

Ein verzögerter Rehabilitationsstart oder längere Unterbrechungen im Rehabilitationsprozess mindern Chancen betroffener Patienten auf eine selbstbestimmte Lebensführung.

Die web-basierte Telerehabilitation-Datenbank der VIMED® TELEREHAB ermöglicht detaillierte Konfigurationen der Übungseinheiten sowie die Einsicht in die individuellen Leistungsprofile der Patienten in Echtzeit.

Therapeut und Patient im Telerehabilitationsprozess mit VIMED® TELEREHAB



Telepräsenz eines Therapeuten

VIMED® TELEREHAB kann die physische Abwesenheit eines Therapeuten durch die Kombination integrierter technischer Lösungen weitgehend kompensieren, bspw. mittels audiovisueller Kommunikation oder Erkennung der richtigen Körperposition mittels intelligenter Sensorik. Animierte Übungsinstruktionen, Bewertungen und Dokumentation der Trainingsfortschritte sowie audiovisuelle Sprechstunden mit Therapeuten bieten dem Patienten hilfreiche Unterstützung und sorgen für ein sicheres Gefühl bei der neurologischen Rehabilitation zu Hause.

Die Telepräsenz eines Therapeuten (je nach Bedarf auch per Videokommunikation) unterstützt das Training, ermöglicht Änderungen der Übungskonfiguration gemeinsam mit dem Patienten oder erlaubt, die Resultate



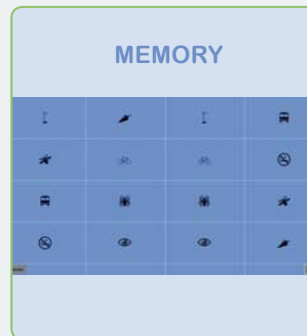
zurückliegender Übungen gemeinsam zu besprechen. Im Rahmen der Videokommunikation können weiterhin einige therapierelevante Tests mit Patienten durchgeführt sowie die Trainingsfortschritte mit dem ursprünglichen Therapieziel abgeglichen werden.

Evidenzbasierte Rehabilitation im telemedizinischen Format

VIMED® TELEREHAB bietet eine Reihe integrierter evidenzbasierter Rehabilitationstherapien, wie bspw. Training elementarer Handbewegungen, musikunterstützte Therapie, Objektmanipulation, Spiegeltherapie, Würfelspiel etc.* Die Patienten werden noch im Rehabilitationszentrum auf die Fortsetzung der neurologischen Telerehabilitation mit VIMED® TELEREHAB vorbereitet. Die Übertragung weiterer evidenzbasierter Rehabilitationstherapien in das telemedizinische Format ist möglich auf Grund des modularen Charakters von VIMED® TELEREHAB.

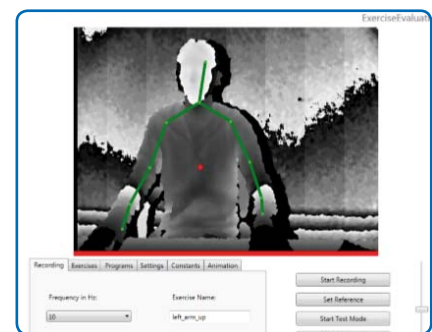
- ▶ Training elementarer Handbewegungen
- ▶ Objektmanipulation
- ▶ Würfelspiel
- ▶ Computergestützte kognitive Übungen
- ▶ Spiegeltherapie
- ▶ Musikunterstütztes Training

*Integration weiterer Module für Telerehabilitation auf Anfrage.



Integrierte Anwendungen für Arzt und Patient zur Sicherung der Therapiequalität

Das Wiedererlernen der Bewegungsmuster in häuslicher Umgebung braucht nach der Entlassung eine konsequente persönliche therapeutische Unterstützung und Kontrolle. VIMED® TELEREHAB bietet dem Patienten hilfreiche Hinweise zur Ausführung der therapeutischen Übung in Echtzeit an. Am Ende einer erfolgreich abgeschlossenen Übung wird dem Patienten der aktuelle Punktestand angezeigt. Die Punktwertungen stellen für Patienten zusätzliche Motivationsfaktoren dar, um eigene Leistungen im Rehabilitationsprozess kontinuierlich zu steigern. Für die Aufrechterhaltung der Konzentration verfügt VIMED® TELEREHAB über integrierte Funktionalitäten, wie die bspw. leuchtenden Piano-Tasten bei dem musikunterstützten Training oder die automatische Kontrolle der Handposition während des Trainings elementarer Handbewegungen. Mögliche unerwünschte Kompensationsbewegungen als Folge eines selbständigen Trainings des Patienten werden unterbunden, indem die kontraproduktiven Körperlagen mit Hilfe von integrierten Sensoren erkannt und dem Patienten in Echtzeit gemeldet werden.



Animierte Übungsinstruktionen

Bewegen Sie Ihre Hand, wie in der Videodemonstration zu sehen ist, auf und ab.



Lernvideos mit Ton- und Texthinweisen

Hören Sie auf die Melodie und versuchen Sie, die leuchtenden Tasten zu betätigen.



Telerehabilitation-Datenbank mit elektronischer Rehabilitationsakte

In der integrierten Telerehabilitation-Datenbank befinden sich fallbezogene Therapiedaten, bspw. Therapietermine, Testresultate, verordnete Übungen und Therapieergebnisse. Diese Informationen stehen dem Therapeuten für die Auswertung in Form von Tabellen und Diagrammen jederzeit zur Verfügung. Mit Hilfe der Telerehabilitation-Datenbank werden die therapeutischen Maßnahmen verwaltet sowie die Übungsprotokolle zu den Kontrollzwecken abgelegt. Die Qualität der Übungsausführung wird als

zeitlicher Verlauf in einem zentralen Übersichtsdiagramm grafisch dargestellt. Sie stellt eine hilfreiche Grundlage für die schnelle Bewertung der Therapietreue des Patienten. Aus datenschutzrechtlichen Gründen ist der Zugriff auf die Datenbank ausschließlich mittels einer persönlichen Identifikation des Therapeuten und Patienten möglich. Durch eine transparente Rollenverteilung in der Datenbank kann der Patient über den Zugang Dritter zu den Informationen eigenständig entscheiden.

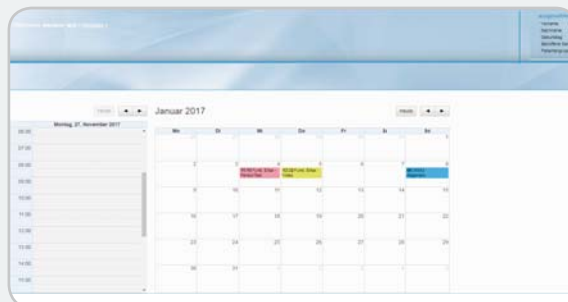
Highlights der Telerehabilitation-Datenbank

- › Datenschutz nach EU-DSG
- › Termine für Videosprechstunden
- › Verwaltung und Organisation
- › Therapiebewertung
- › Statistik (quantitativ)

Intuitive Verwaltung der Patienteninformationen



Terminkalender



24 Stunden an 365 Tagen am Puls der Rehabilitation

VIMED® TELEREHAB ist eine innovative Telerehabilitationsplattform für die nachhaltige Begleitung von Patienten mit neurologisch bedingten sensomotorischen Defiziten. Die kompakte Ausführung und einfache Handhabung von VIMED® TELEREHAB machen die selbstbestimmte und möglichst lückenfreie Rehabilitation im häuslichen Umfeld möglich. Die erweiterte Beobachtung des Trainingspro-

zesses unterstützt sowohl den Therapeuten als auch den Patienten bei der Nutzung von VIMED® TELEREHAB. Die datenschutzfreundliche Gestaltung des Rollenkonzeptes sowie eingehende Aufklärung über die Datenverarbeitung machen VIMED® TELEREHAB zu einem zuverlässigen Begleiter während der neurologischen Rehabilitation zu Hause.

VIMED® TELEREHAB ist ein Telemedizinssystem der MEYTEC GmbH Informationssysteme aus der Systemfamilie VIMED®

Stand: November 2017. Alle Angaben ohne Gewähr. Änderungen und Irrtümer vorbehalten. Alle vorherigen Datenblätter verlieren ihre Gültigkeit. Bitte, beachten: Bilder dienen nur zur Illustration und stellen nicht alle möglichen Konfigurationen dar.

Kompetenz für Telemedizin und Medizintechnik

MEYTEC GmbH
Informationssysteme

Akazienstr. 13
16356 Werneuchen

Fon +49 (0) 33398 – 78 200
Fax +49 (0) 33398 – 78 299

info@meytec.com
www.meytec.com

